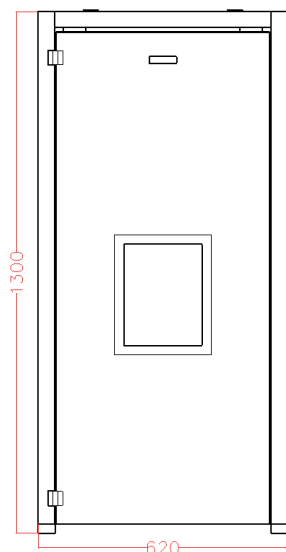
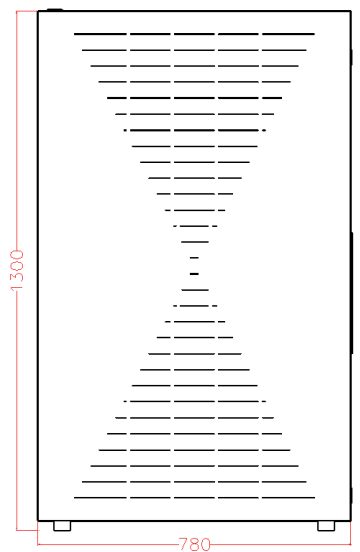


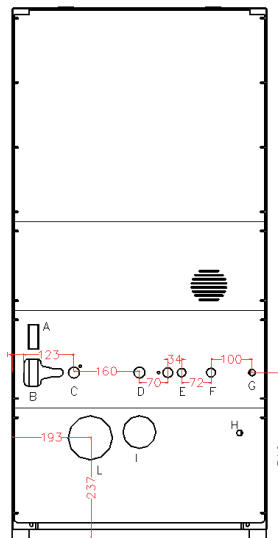
Scheda tecnica  
**BIOSTUFA 2.0 Minarda**



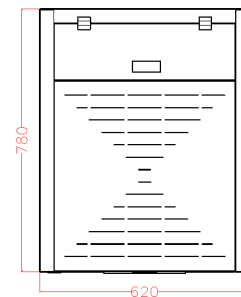
frontale



laterale



retro



pianta

- A Interruttore
- B Valvola di sicurezza
- C Mondata 3/4"
- D Ritorno 3/4"
- E Riempimento
- F Rubinetto di scarico
- G Scarico termico
- H Sonda ambiente
- I Ingresso aria comburente
- L Uscita canna fumaria  $\varnothing=100\text{mm}$

Combustibile di riferimento	pellet - nocciolino - legna
Potenza termica massima	21,9kW
Potenza termica nominale	19,83kW
Potenza termica resa all'acqua	17,40kW
Potenza termica resa all'ambiente	2,43kW
<b>Superficie riscaldata</b>	<b>100-200mq</b>
Volume riscaldato	270-550mc
Rendimento	90,54%
Contenuto d'acqua	60l
Dimensioni camera di combustione (hxlxp)	440mm x 440mm x 380mm
Consumo di combustibile	1-6kg/h
Capacità serbatoio	35kg
Potenza elettrica	max 600W-min 150W

\* In funzione della tipologia di impianto e isolamento dell'edificio