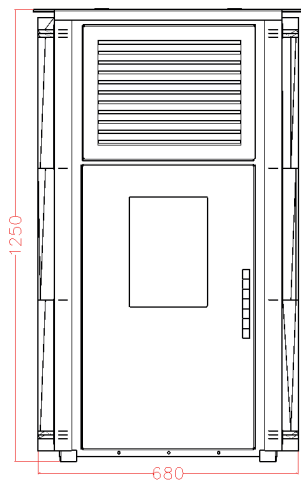
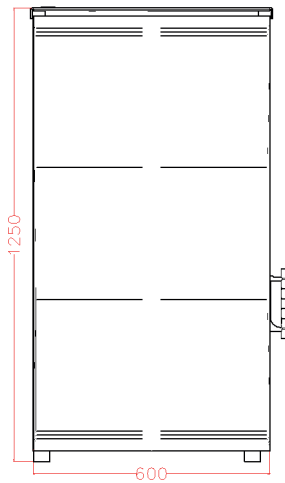


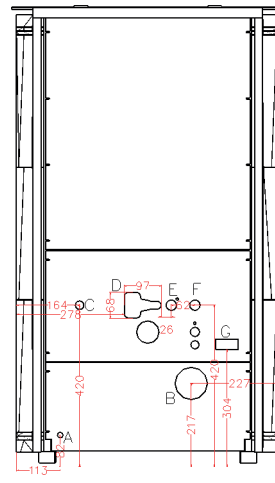
Scheda tecnica BIOSTUFA **Double**



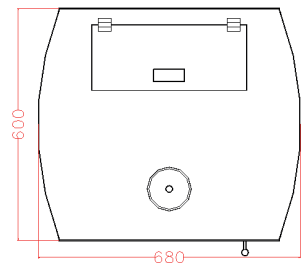
frontale



laterale



retro



pianta

- A | Sonda ambiente
- B | Uscita fumi Ø=80mm
- C | Rubinetto di scarico
- D | Mandata impianto da 3/4"
- E | Ritorno impianto da 3/4"
- F | Interruttore

	Double 20	Double 25
Combustibile di riferimento	pellet - nocciolino	pellet - nocciolino
Potenza termica massimale	20kW	25kW
Potenza termica nominale	17,4kW	21,8kW
Potenza termica resa all'acqua	14,9kW	18,8kW
Potenza termica resa all'ambiente	2,5kW	3kW
Superficie riscaldata*	70-120mq	80-160mq
Volume riscaldato*	190-300mc	220-440mc
Rendimento	87%	87%
Peso	230kg	250kg
Contenuto d'acqua	40l	40l
Consumo di combustibile	1-4kg/h	1-5kg/h
Capacità serbatoio	20kg	20kg
Potenza elettrica	max 500W - min 100W	max 500W - min 100W

* in funzione della tipologia di impianto