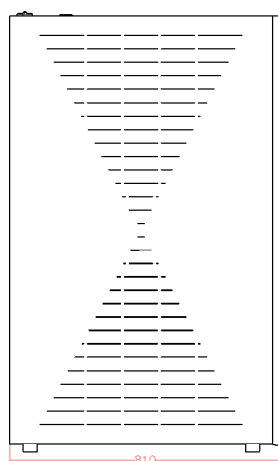
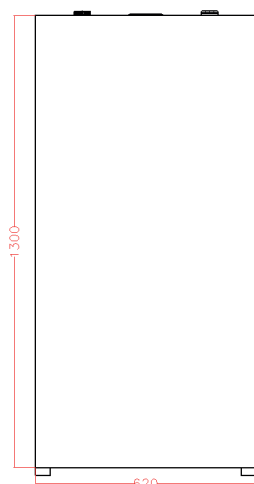


Scheda tecnica

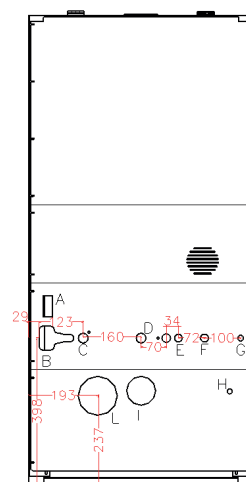
BIOCALDAIA 2.0 Baronia



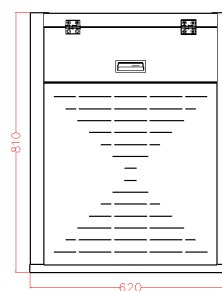
frontale



laterale



retro



pianta

- A Interruttore
- B Uscita ACS 1/2"
- C Valvola di sicurezza
- D Mandata 3/4"
- E Ritorno 3/4"
- F Riempimento/ingresso ACS 1/2"
- G Rubinetto di scarico
- H Scarico termico
- I Sonda ambiente
- L Uscita canna fumaria Ø=100mm

Combustibile di riferimento	pellet - nocciolino - legna
Potenza termica massima	21,9kW
Potenza termica nominale	19,83kW
Potenza termica resa all'acqua	17,40kW
Potenza termica resa all'ambiente	2,43kW
Superficie riscaldata	100-200mq
Volume riscaldato	270-550mc
Rendimento	90,54%
Contenuto d'acqua	60l
Dimensioni camera di combustione (hxlxp)	440mm x 440mm x 380mm
Consumo di combustibile	1-6kg/h
Capacità serbatoio	35kg
Potenza elettrica	max 600W-min 150W

* In funzione della tipologia di impianto e isolamento dell'edificio